

ZAC DU CHARVET

sci pierramenta

AVENUE DE LA GAPE 73300 BOURG SAINT MAURICE

Bâtiment DZ

DATE 25.02.1977
ECHELLE 1/500 p.m.
105 INC.

07 b

ARC 1600
ARC 1800
ARC 2000

MAITRE D'OEUVRE GROUPE DES ARCS

B. TAILLEFER

A. CHEDAL

dess. C.A.

les entrepreneurs devront vérifier soigneusement les cotes et s'assurer de leur concordance dans les différents plans avant commencement des travaux. L'état de la matrice sur les plans, en cas d'erreurs d'impression ou de manque de cotes, l'entrepreneur devra se référer au SERVICE PROMOTION qui fera lui-même les mises au point ou rectifications nécessaires.

NIVEAU Z
et MÉRISIER
1, rue Epine 2/8 69700 ST-JOHN
Boulevard de la République 69001 F
75118 PARIS 13^e 75008 SF

1. recaller, modifier la circulation bacs 3

2. modification porte bacs 3

3. circulation bacs 3

4. modification porte bacs 3

5. modification porte bacs 3

6. modification porte bacs 3

7. modification porte bacs 3

8. modification porte bacs 3

9. modification porte bacs 3

10. modification porte bacs 3

11. modification porte bacs 3

12. modification porte bacs 3

13. modification porte bacs 3

14. modification porte bacs 3

15. modification porte bacs 3

16. modification porte bacs 3

17. modification porte bacs 3

18. modification porte bacs 3

19. modification porte bacs 3

20. modification porte bacs 3

21. modification porte bacs 3

22. modification porte bacs 3

23. modification porte bacs 3

24. modification porte bacs 3

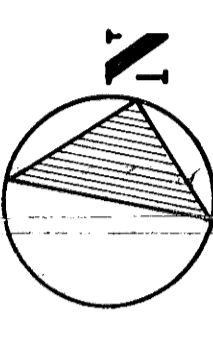
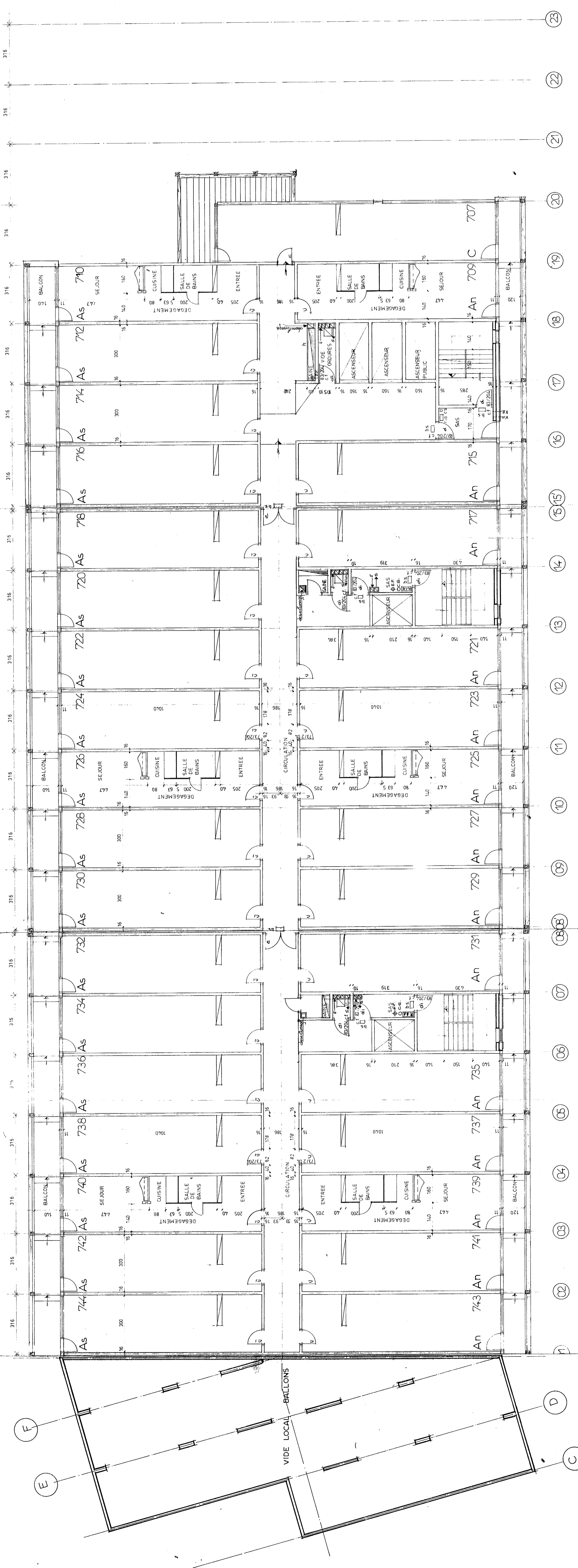
25. modification porte bacs 3

26. modification porte bacs 3

27. modification porte bacs 3

28. modification porte bacs 3

29. modification porte bacs 3



1 2 3 4 5 6 7 8 9 10 11 12 13 14 15 16 17 18 19 20 21 22 23 24 25 26 27 28 29

E F G H I J K L M N O P Q R S T U V W X Y Z